

BELMİN PİLEVNELİ

**AŞIK MISIN?
ARE YOU IN LOVE?**

19 ARALIK - 17 OCAK
DECEMBER 2017 - JANUARY 2018

AŐIK MISIN?

Bir noktada aslında varoluŐu sebebimiz, aŐk. Yüzyıllardır insanlıđın sahip olduđu ortak bir his. Herkesin farklı bir Őekilde deneyimlediđi ama eninde sonunda aynı hisleri bir Őekilde yaŐattıran, ađlatan, ama güldüren, hatta heyecanlandıran tuhaf bir duygu. Bu soyut kavram, sanatçı Belmin Pilevneli'nin AŐık mısın? baŐlıklı ilk solo sergisinde kendi perspektifinden mısralara ve görsellere dönüŐüyor. Zaman zaman geçmiŐte yaŐanmıŐ, Őiirlere dönüŐmüŐ aŐklara gönderme yaparken, onların günümüzdeki 'aŐk'dan, ne kadar farklı ifade edildiđini, ama bir o kadar da benzerliklerin bulunduđuna dikkat çekerek izleyiciye empati kurdurmayı amaçlıyor. Bunları aŐkın ve o mahrem duyguların insana deneyimlettiđi türlü türlü hissiyatı inceleyip, 2017 yılında yaŐamakta olan bir insan bakıŐ açısı ile hem kendi hem de Türkiye'de zamanında iz bırakmıŐ bazı Őairlerin Őiirlerini görselleŐtirerek yapıyor, ya da tam tersi görseller Őiirlere dönüŐüyor.

Kađıda boyut vermek için kullandıđı geleneksel bir teknik olan gofraja plakaları hazırlama biçimi ve çizdiđi formlar ile çağdaŐ bir boyuta taŐırken, aslında savunduđu fikre de bir metafor olarak kullanıyor. Hiç bir boyanın deđmemiŐ olduđu, dokunsal ve kendine ait tekstürleri olan kađıt, saflıđı, bazen de mesafeyi sembolize ediyor. Çizdikçe gitgide soyutlaŐan ama aslında tam olarak da soyut olmayan formlarını gofrajla birlikte, diđer geleneksel tekniklerden kara ve (renkli) kuru kalem kullanarak görsele taŐıyor. Kullandıđı bu klasik teknikler ile teknolojinin bizlere sunduđu çağdaŐ method ve teknikleri harmonize ederek aŐkı yaŐama ve ifade etme biçimlerinin her geçen gün deđiŐtiđini, hatta hissedilen bazı duygular aynı kalsa da, sanki onların bile dijitalleŐip hızlı tüketilen oyunlara dönüŐme potansiyelini vurgulamak istiyor, sessizce.

ARE YOU IN LOVE?

At some point, love is the reason for our existence. It is a common feeling that humans have had for many centuries. It is a strange sentiment that everyone experiences differently, but eventually makes us all cry, laugh and get excited. This abstract concept is turned into verses and visuals by artist Belmin Pilevneli's perspective in her first solo exhibition, Art You In Love? She wishes to make the audience feel empathetic, by referring to loves that were experienced in the past and have turned into poems. By doing this, she aims to draw attention to differences, as well as similarities in the way of expressing today's 'love'. In order to do this, she visualises both her own and some poets' poetry who left their marks in Turkey once, or the visuals turn into verses from the viewpoint of someone living in in 2017.

She takes the traditional technique of embossing to a contemporary level, by preparing her own plates and the shapes she draws, while using them as a metaphor for the idea she defends. The paper, which isn't painted, has its own texture and tactility, symbolising purity and distance. In addition to embossing, she visualises her semi-abstract forms with other traditional techniques: pencil and coloured pencil drawing. By harmonising these classical techniques and methods with contemporary technology, she silently aims to demonstrate the transformation of experiencing love and expressing it in time, and the potential of its digitalisation and game-like, quick consumption, even though some of the emotions stay still.



BELMİN PİLEVNELİ

Belmin Pilevneli 1990, İstanbul doğumludur. Sabancı Üniversitesi Görsel Sanatlar ve Görsel İletişim Tasarım ve London College of Communication (UAL), yüksek lisans, İllüstrasyon ve Görsel Medya mezunudur.

Londra'daki eğitiminden önce, bir süre İstanbul'da grafik tasarımcı olarak çalıştı. Kariyerine biraz farklı bir yön verdiği bu yeni şehirde Made in Arts London, Creative Debuts, Chrom-Art gibi sanat kurumları tarafından 'London Illustration Fair 2016', 'First Thursdays - UAL Takeover, 2017', 'Tribe 17 - International Art Fest' gibi fuar ve sergilerde temsil edildi ve edilmeye. Yakın dönemde gönüllü olarak çalıştığı House of Illustration ve UCLH (University College London Hospital işbirliği ile gerçekleştirilen 'Lost and Found' sergisinde işlerini sergiledi. Sergilerin dışında bir çok ödül alan ve İskoçya, Dundee'de 'Dare To Be Digital 2016' Yarışması'nda finalist olan 'Tacenda' isimli bir oyunun resimlerini yaptı. Art Maze Mag, (sayı 1-2017) dergisinde yayımlandı. 2017'de Aleksandra Mir'in Modern Art Oxford'da 'Space Tapestry: Earth Observation & Human Spaceflight' ve Tate Liverpool'da 'Space Tapestry: Faraway Missions' sergileri için ona asistanlık yaptı.

İstanbul'da da bazı grup sergilerine katıldı: 2002'de Erol Eti Sanat Galerisi'nde ailesi ile 'Pilevneliler', 2009'da Basın Müzesi, 2014'de FASS Art Gallery'de 'Sparks, Sofa Hotel - Hall Arts'da 'Mindscapes' ve artnivo.com'un 'In Transition' isimli online sergisinde işleri yer almıştır. Bir süre Rafineri, Trendyol gibi markalarda grafik tasarım üzerine çalışmıştır. 2015'de Londra'da eğitimine başladıktan sonra görsel sanatlar ve illüstrasyon ile kariyerine yeni bir yön vermiştir. Orada genç sanatçıları temsil eden Made in Arts London ve Creative Debuts ile 'London Illustration Fair 2016', 'First Thursdays - UAL Takeover, 2017', 'Illustrators' Summer Fair' gibi çeşitli fuar ve sergilere katılmıştır. Aynı zamanda illüstrasyonlarını yaptığı 'Tacenda' isimli oyun ile takım olarak ödüller kazanıp, İskoçya ve Londra'da fuarlara katılmıştır. 2016'da İstanbul'da Sofa Hotel - Hall Arts'da 'Mindscapes' ve artnivo.com'un 'In Transition' isimli online sergisi, 2017'de PG Art Gallery ile FMV Galeri Işık'da 'Ah!' sergisinde işleri yer almıştır.

Aşk ve mahremiyeti yansıtan işleri, genelde kendisi tarafından yazılan şiirler ile ilerler. Gofraj, mürekkep, suluboya, akrilik, lazer kesim, kurşun ve kuru boya gibi teknikler kullanan sanatçı ilhamını edebiyat, doğa ve insanlardan almaktadır.

BELMİN PİLEVNELİ

Belmin Pilevneli is a visual artist and illustrator, born in 1990, Istanbul and currently living /working in London, UK. She studied Visual Arts and Visual Communication Design in Sabancı University and MA Illustration and Visual Media in UAL, London College of Communication.

Before starting her studies in London she worked as a graphic designer and an illustrator in Istanbul. While living in this new city, where she slightly changed her career path, she was/still being represented by Made in Arts London, Creative Debuts, Chrom-Art in different fairs and exhibition like 'London Illustration Fair 2016', 'First Thursdays - UAL Takeover, 2017', 'Tribe 17 - International Art Fest'. She recently displayed her works in the exhibition 'Lost and Found' with collaboration of UCLH (University College London Hospital) and House of Illustration where she works as a volunteer. Apart from exhibitions she created art works for an awarded game called Tacenda, which was one of the finalists of Dare To Be Digital Competition, 2016 in Dundee, Scotland. She was featured in Art Maze Mag, issue 1-2017. She assisted Aleksandra Mir for her exhibitions in Modern Art Oxford 'Space Tapestry: Earth Observation & Human Spaceflight' 2017 and Tate Liverpool 'Space Tapestry: Faraway Missions' 2017.

She took part in group exhibitions in Istanbul, as well: in 2002 at Erol Eti Art Gallery with 'Pilevneliler', alongside her artist family, 2009 at Basın Museum, 2014 at FASS Art Gallery with 'Sparks', 2016 at Sofa Hotel - Hall Arts with 'Mindscapes', an online exhibition 'In Transition' with artnivo.com, and 'Ah!' at FMV Galeri Işık with PG Art Gallery.

Most of her works go along with text and poetry, most of which are written by her in order to reflect intimacy and love. She uses different techniques: embossing, ink, acrylic, pencil, colored pencil, digital drawing, laser machine and etching. Literature, nature and people inspire her works.



EL ELE ÖZGÜRLÜĞE | HOLDING HANDS TO FREEDOM

gofraj, kağıt üzeri kuru kalem (embossing, drawing on paper)

76 x 57 cm, 2017



DİNGİNLİK | TRANQUILITY

gofraj (embossing)
Ø: 65 cm, 2017



MULTİ AŞK | MULTI LOVE

gofraj, kağıt üzeri kuru kalem (embossing, drawing on paper)
76 x 57 cm, 2017



PLATONİK AŞK | PLATONIC LOVE

gofraj, kağıt üzeri kuru kalem ve akrilik (embossing, drawing and acrylic on paper)
50 x 35 cm, 2017



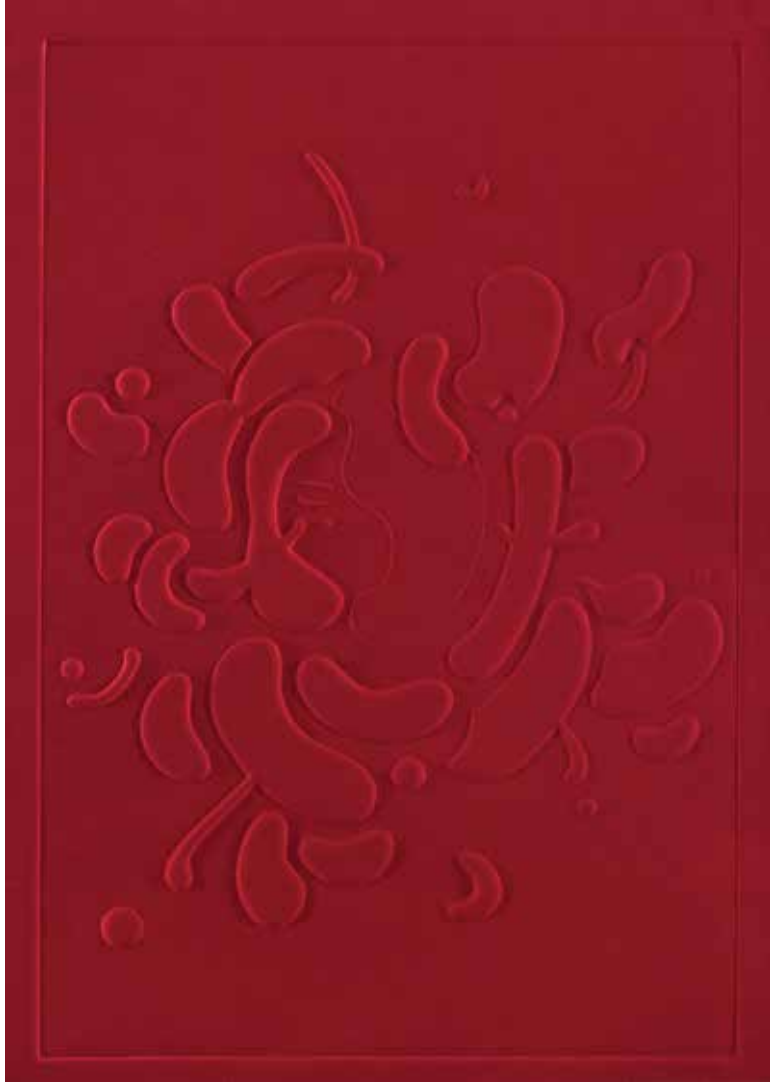
ARDIÇ SEVGİLİ | JUNIPER LOVER

gofraj (embossing)
29 x 22 cm, 2017



PLATONİK AŞK 2 | PLATONIC LOVE 2

gofraj, kağıt üzeri kuru kalem (embossing, drawing on paper)
50 x 35 cm, 2017



SEVDİĞİMİ KAYBETTİĞİMDE - KIRMIZI | AFTER I LAST THE ONE I LOVE - RED

gofraj (embossing)
60 x 42 cm, 2016



DÖRT HİKAYE | FOUR STORIES

gofraj (embossing)
Ø: 70 cm, 2017



GÖZ | THE EYE

gofraj, kağıt üzeri kuru kalem (embossing, drawing on paper)
76 x 57 cm, 2017



NEHİRDEKİ DAĞLAR | MOUNTAINS ON THE RIVER

diđital baskı (digital print)

13 x 18 cm, 2017



DIĞER SEVDİĞİMİ KAYBETTİĞİMDE | AFTER I LOST THE OTHER ONE I LOVE

gofraj, kağıt üzeri kuru kalem (embossing, drawing on paper)

76 x 57 cm, 2017



BULUTLARIN ÜSTÜNDE | OVER THE CLOUDS

gofraj (embossing)
Ø: 70 cm, 2017



GÜNEŞ BATARKEN | WHEN THE SUN SETS

diğital baskı (digital print)

13 x 18 cm, 2017



AŞIK OLDUĞUMDA | WHEN I FALL IN LOVE

gofraj (embossing)
57 x 75 cm, 2017



NAZIM'DAN PİRAYE'YE 6 - ALTIN | FROM NAZIM TO PIRAYE 6 - GOLD

gofraj, kağıt üzeri varak (embossing, gold leaf on paper)

70 x 50 cm, 2017



GÜL SEVGİLİ | ROSE LOVER

gofraj (embossing)
29 x 22 cm, 2017



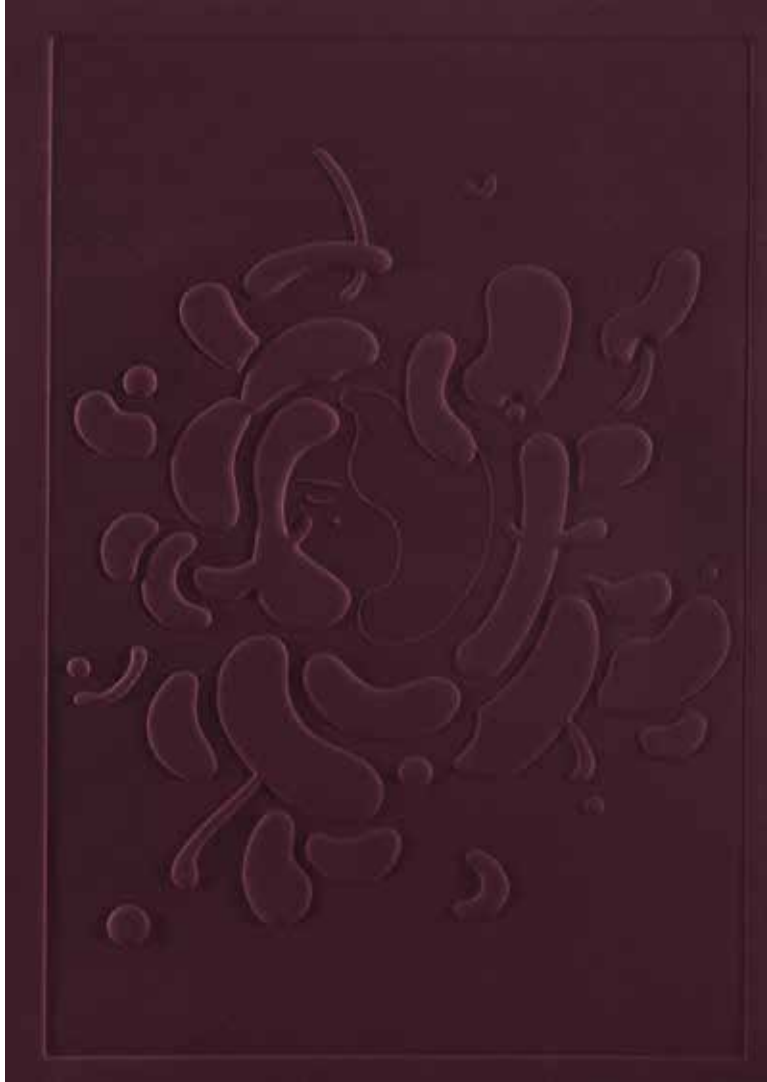
NAZIM'DAN PİRAYE'YE 2 | FROM NAZIM TO PIRAYE 2

gofraj (embossing)
57 x 75 cm, 2017



MULTİ AŞK 2 | MULTI LOVE 2

gofraj, kağıt üzeri kuru kalem (embossing, drawing on paper)
76 x 57 cm, 2017



SEVDİĞİMİ KAYBETTİĞİMDE - MÜRDÜM
AFTER I LAST THE ONE I LOVE - DAMSON

gofraj (embossing)
60 x 42 cm, 2016



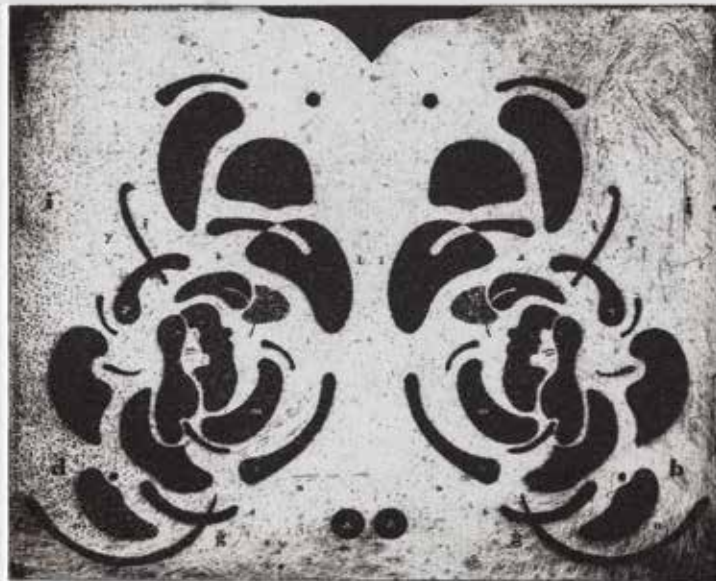
NAZIM'DAN PİRAYE'YE 1 | FROM NAZIM TO PIRAYE 1

gofraj (embossing)
57 x 75 cm, 2017



NAZIM'DAN PİRAYE'YE 5 | FROM NAZIM TO PIRAYE 5

gofraj (embossing)
76 x 57 cm, 2017



AYNA AYNA | MIRROR MIRROR

gravür (etching)
21 x 15 cm, 2017



NAZIM'DAN PİRAYE'YE 3 | FROM NAZIM TO PIRAYE 3

gofraj (embossing)
57 x 75 cm, 2017



EL ELE | HOLDIG HANDS

diğital baskı (digital print)
13 x 18 cm, 2017



JAPON GÜLÜ SEVGİLİ | JAPANESE ROSE LOVER

gofraj (embossing)
76 x 57 cm, 2017



SEVDİĞİMİ KAYBETTİĞİMDE - ALTIN | AFTER I LAST THE ONE I LOVE - GOLD

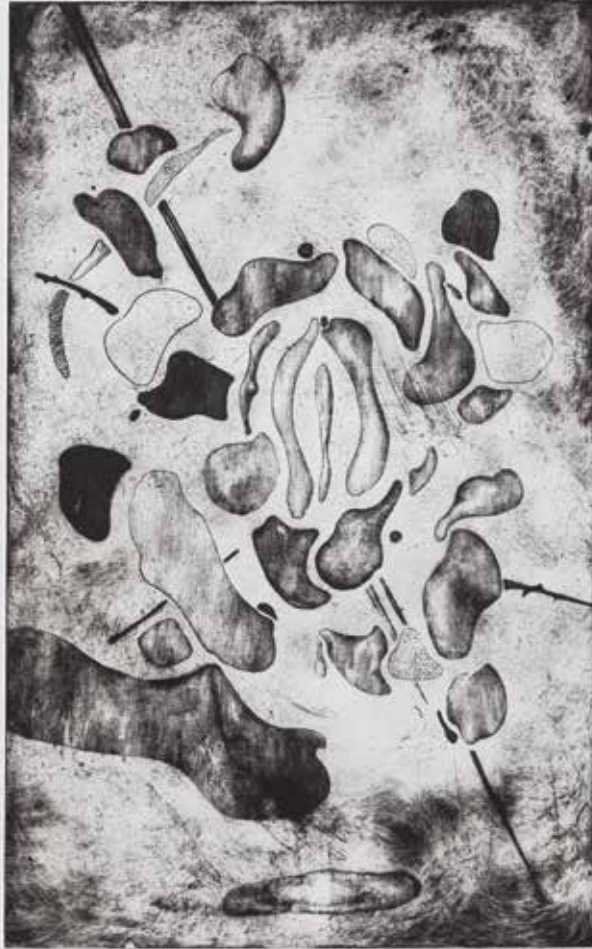
gofraj, kağıt üzeri varak (embossing, gold leaf on paper)

70 x 50 cm, 2017



NAZIM'DAN PİRAYE'YE 4 | FROM NAZIM TO PIRAYE 4

gofraj (embossing)
76 x 57 cm, 2017



ACI HAZLARIN ÇİÇEĞİ | THE FLOWER OF BITTER PLEASURES

gravür (etching)
56 x 38 cm, 2017



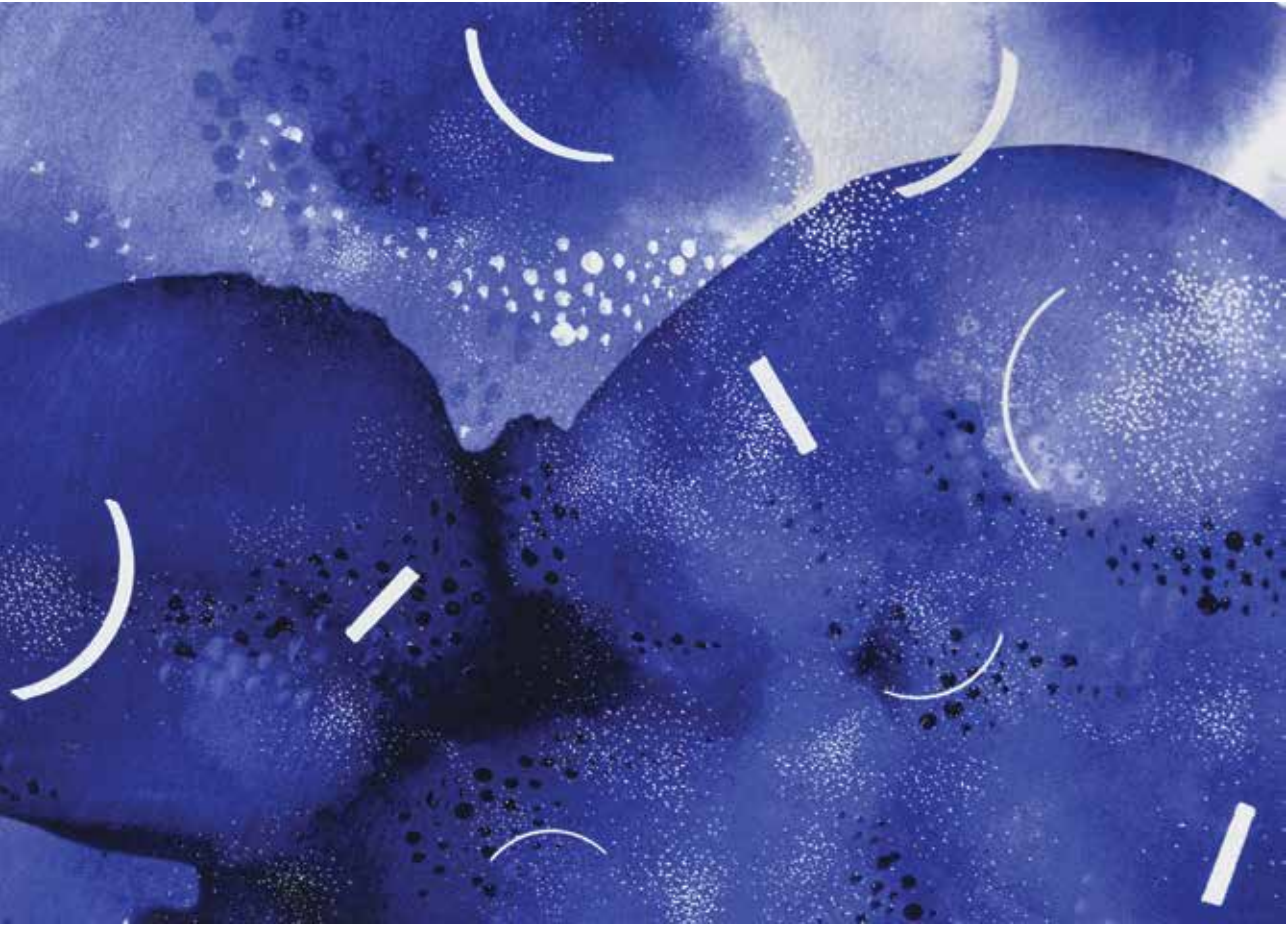
SÜMBÜL SEVGİLİ | HYACINTH LOVER

gofraj (embossing)
28 x 20 cm, 2017



HEM DE NASIL SEVİYORUM YARABBI |

gravür (etching)
40 x 27 cm, 2017



MOR GÖKYÜZÜ | PURPLE SKY

diğital baskı (digital print)

13 x 18 cm, 2017



GALERi/MiZ
galerimiz.com